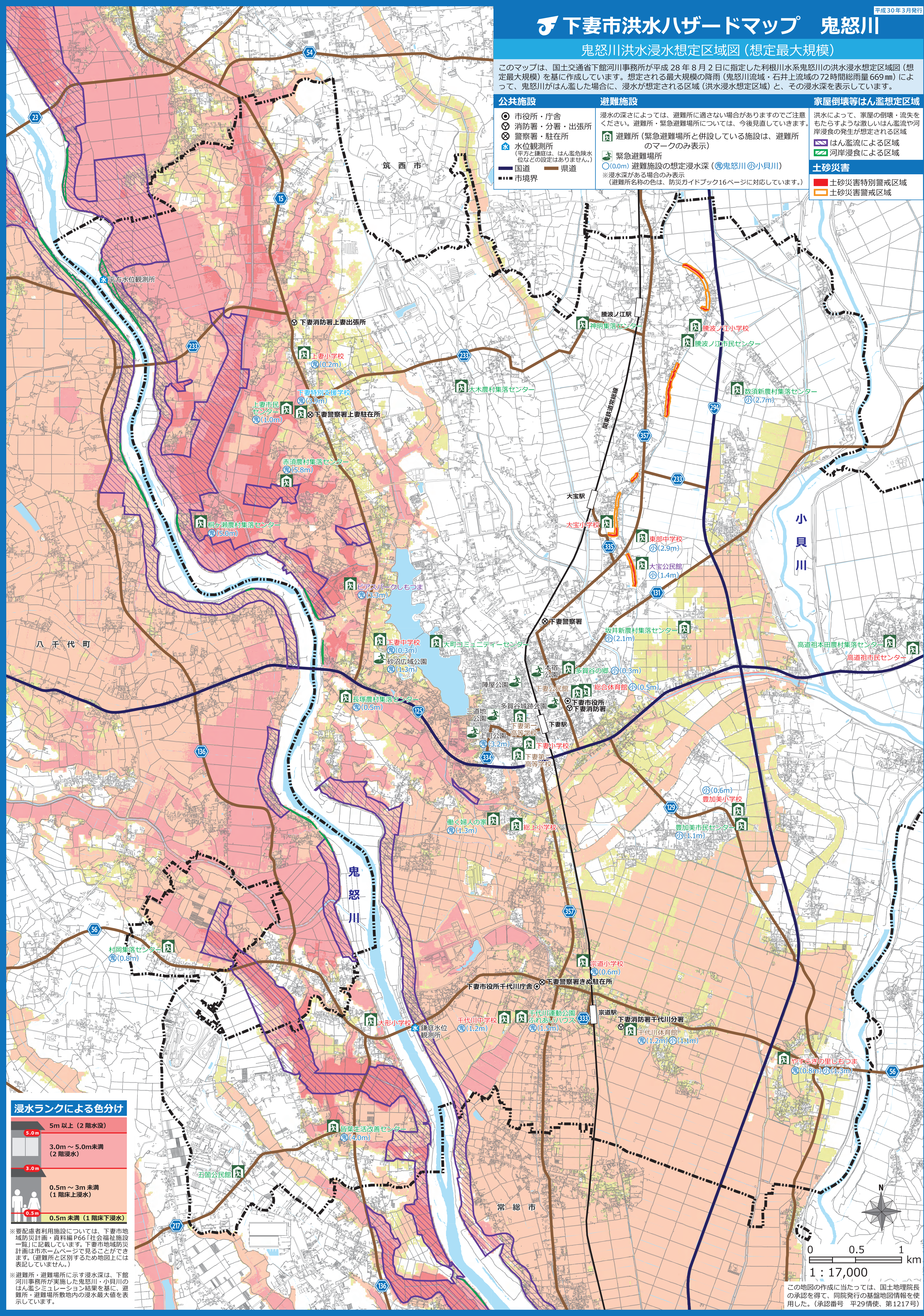


下妻市洪水ハザードマップ 鬼怒川

鬼怒川洪水浸水想定区域図 (想定最大規模)

このマップは、国土交通省下館河川事務所が平成28年8月2日に指定した利根川水系鬼怒川の洪水浸水想定区域図(想定最大規模)を基に作成しています。想定される最大規模の降雨(鬼怒川流域・石井上流域の72時間総雨量669mm)によって、鬼怒川がはん濫した場合に、浸水が想定される区域(洪水浸水想定区域)と、その浸水深を表示しています。

公共施設	避難施設	家屋倒壊等はん濫想定区域
<ul style="list-style-type: none"> 市役所・庁舎 消防署・分署・出張所 警察署・駐在所 水位観測所 (平方と鎌庭は、はん濫危険水位などの設定はありません。) 国道 県道 市境界 	<p>浸水の深さによっては、避難所に通えない場合がありますのでご注意ください。避難所・緊急避難場所については、今後見直していきます。</p> <ul style="list-style-type: none"> 避難所(緊急避難場所と併設している施設は、避難所のマークのみ表示) 緊急避難場所 〇(0.0m) 避難施設の想定浸水深(鬼怒川・小貝川) ※浸水深がある場合のみ表示(避難所名称の色は、防災ガイドブック16ページに対応しています。) 	<p>洪水によって、家屋の倒壊・流失をもたらすような激しいはん濫流や河岸浸食の発生が想定される区域</p> <ul style="list-style-type: none"> はん濫流による区域 河岸浸食による区域 <p>土砂災害</p> <ul style="list-style-type: none"> 土砂災害特別警戒区域 土砂災害警戒区域



浸水ランクによる色分け

5m以上 (2階水没)
3.0m ~ 5.0m未済 (2階浸水)
0.5m ~ 3m未済 (1階床上浸水)
0.5m未済 (1階床下浸水)

※要配慮者利用施設については、下妻市地域防災計画・資料編P66「社会福祉施設一覧」に記載しています。下妻市地域防災計画は市ホームページで見ることが出来ます。(避難所と区別するため地図上には表記していません。)

※避難所・避難場所に示す浸水深は、下館河川事務所が実施した鬼怒川・小貝川のはん濫シミュレーション結果を基に、避難所・避難場所敷地内の浸水最大値を表示しています。

この地図の作成に当たっては、国土院院長の承認を得て、同院発行の基礎地図情報を使用しました。(承認番号 平29情使、第1217号)