

下妻市洪水ハザードマップ 鬼怒川

鬼怒川洪水浸水想定区域図（浸水継続時間）

このマップは、国土交通省下館河川事務所が平成28年8月2日に指定した利根川水系鬼怒川の洪水浸水想定区域図（想定最大規模）を基に作成しています。想定される最大規模の降雨（鬼怒川流域・石井上流域の72時間総雨量669mm）によって、鬼怒川がはん濫した場合に、浸水深0.5m（屋外への避難が困難となり、孤立する可能性のある深さ）に達してから、その水深を下回るまでにかかる時間の最大値を表示しています。

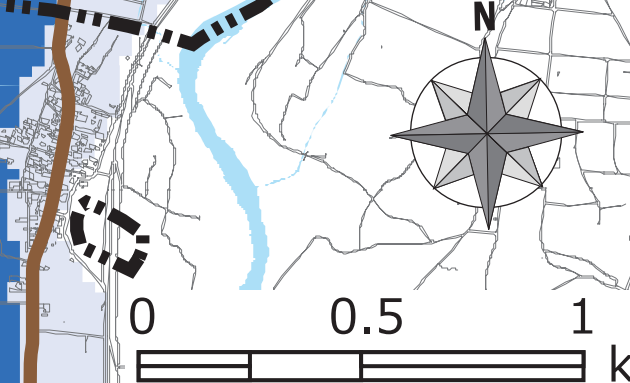
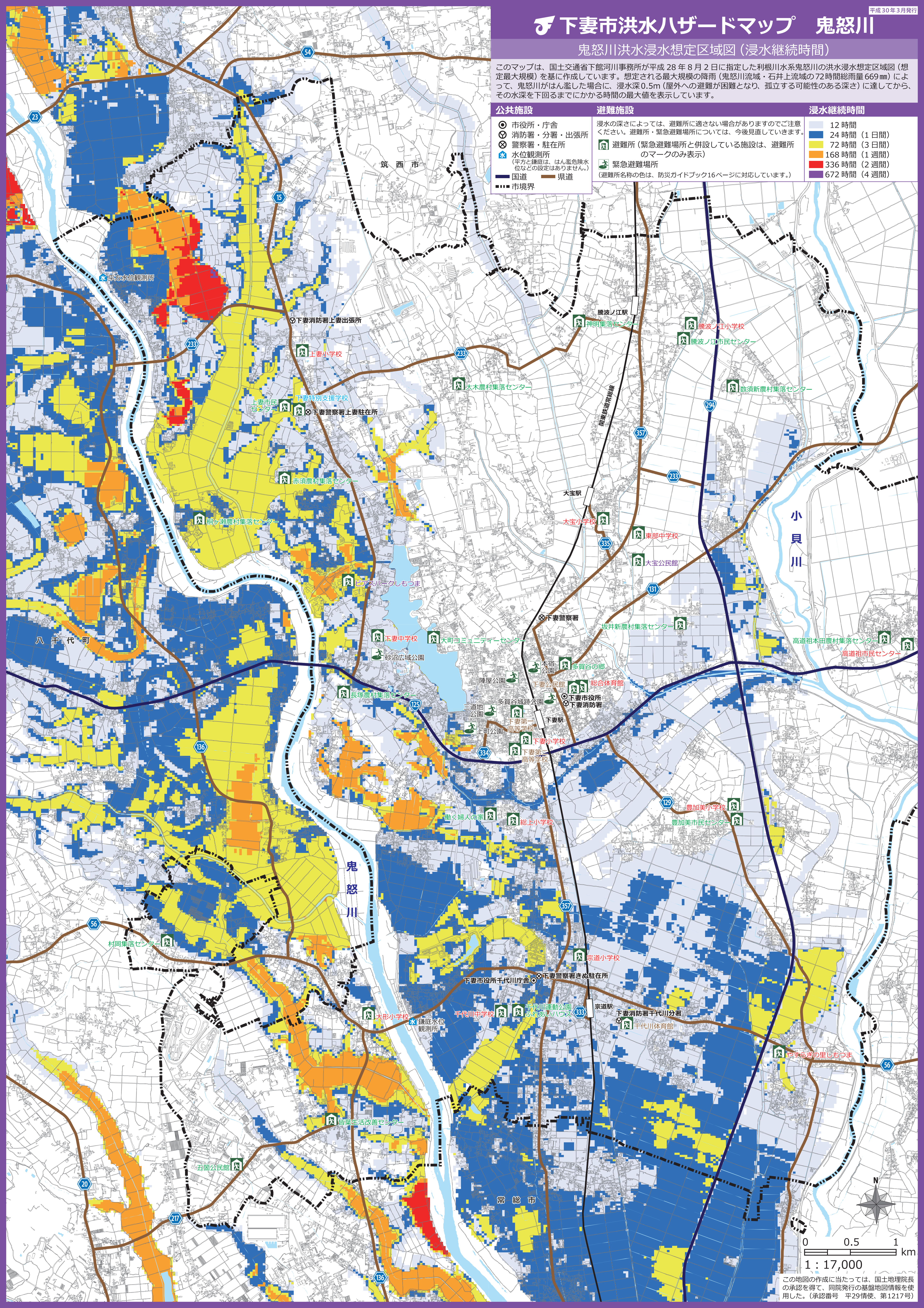
公共施設	避難施設	浸水継続時間
<ul style="list-style-type: none"> 市役所・庁舎 消防署・分署・出張所 警察署・駐在所 水位観測所 	<ul style="list-style-type: none"> 避難所（緊急避難場所と併設している施設は、避難所のマークのみ表示） 緊急避難場所 	<ul style="list-style-type: none"> 12時間 24時間（1日間） 72時間（3日間） 168時間（1週間） 336時間（2週間） 672時間（4週間）

浸水の深さによっては、避難所に適さない場合がありますのでご注意ください。避難所・緊急避難場所については、今後見直していきます。

避難所（緊急避難場所と併設している施設は、避難所のマークのみ表示）

緊急避難場所

（避難所名称の色は、防災ガイドブック16ページに対応しています。）



この地図の作成に当たっては、国土地理院長の承認を得て、同院発行の基礎地図情報を使用しました。（承認番号 平29情使、第1217号）