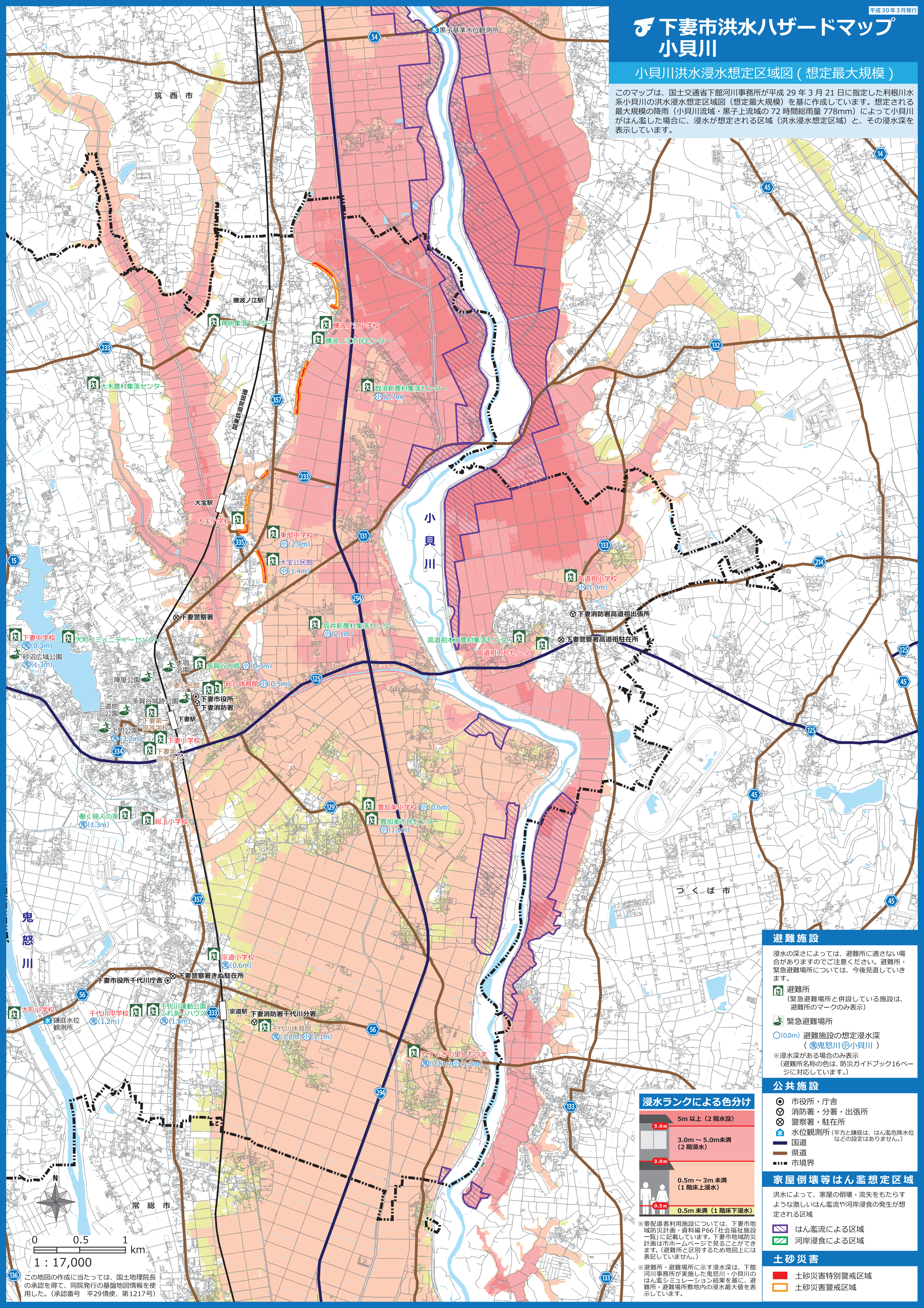


# 下妻市洪水ハザードマップ 小貝川

## 小貝川洪水浸水想定区域図（想定最大規模）

このマップは、国土交通省下館河川事務所が平成29年3月21日に指定した利根川水系小貝川の洪水浸水想定区域図（想定最大規模）を基に作成しています。想定される最大規模の降雨（小貝川流域・黒子上流域の72時間総雨量778mm）によって小貝川がはん濫した場合に、浸水が想定される区域（洪水浸水想定区域）と、その浸水深を表示しています。



### 避難施設

浸水の深さによっては、避難所に適さない場合がありますのでご注意ください。避難所・緊急避難場所については、今後見直していきます。

- 避難所  
(緊急避難場所と併設している施設は、避難所のマークのみ表示)
  - 緊急避難場所
  - 0.0m 避難施設の想定浸水深  
(鬼怒川・小貝川)
- ※浸水深がある場合のみ表示  
(避難所名称の色は、防災ガイドブック16ページに対応しています。)

### 公共施設

- 市役所・庁舎
- 消防署・分署・出張所
- 警察署・駐在所
- 水位観測所 (平方と鎌庭は、はん濫危険水位などの設定はありません。)
- 国道
- 県道
- 市境界

### 家屋倒壊等はん濫想定区域

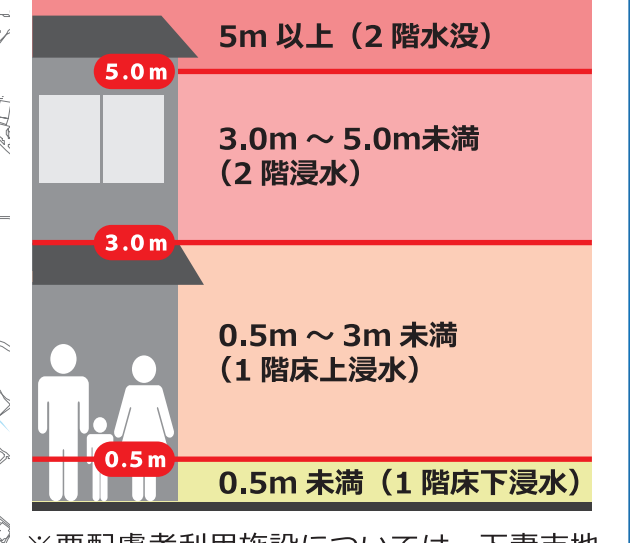
洪水によって、家屋の倒壊・流失をもたらすような激しいはん濫流や河岸浸食の発生が想定される区域

- はん濫流による区域
- 河岸浸食による区域

### 土砂災害

- 土砂災害特別警戒区域
- 土砂災害警戒区域

### 浸水ランクによる色分け



※要配慮者利用施設については、下妻市地域防災計画「資料編P66「社会福祉施設一覧」に記載しています。下妻市地域防災計画は市ホームページで見ることができます。(避難所と区別するため地図上には表記していません。)

※避難所・避難場所に示す浸水深は、下館河川事務所が実施した鬼怒川・小貝川のはん濫シミュレーション結果を基に、避難所・避難場所敷地内の浸水最大値を表示しています。

0 0.5 1 km  
1 : 17,000

この地図の作成に当たっては、国土地理院長の承認を得て、同院発行の基礎地図情報を使用した。(承認番号 平29情使、第1217号)