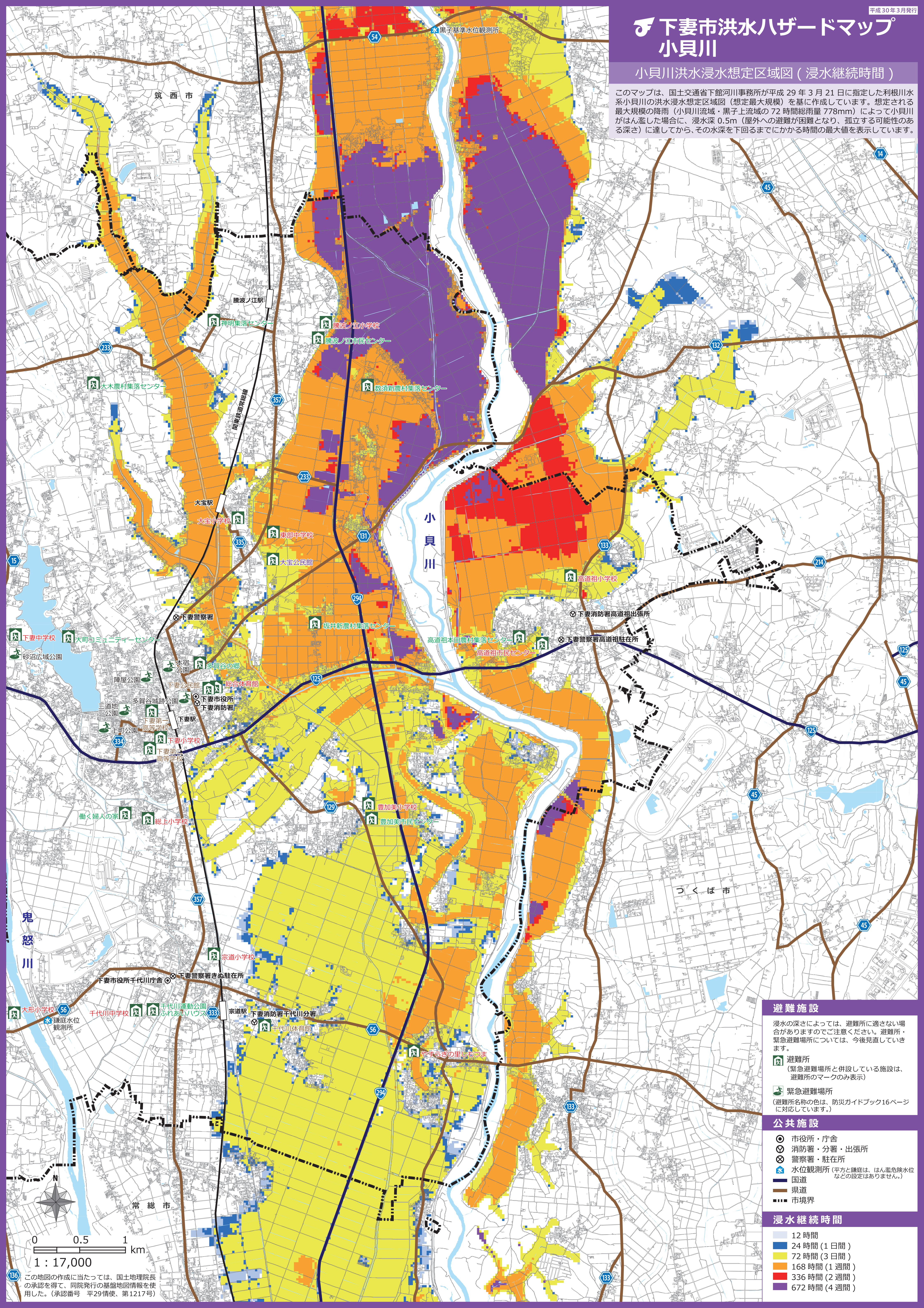


# 下妻市洪水ハザードマップ 小貝川

## 小貝川洪水浸水想定区域図（浸水継続時間）

このマップは、国土交通省下館河川事務所が平成29年3月21日に指定した利根川水系小貝川の洪水浸水想定区域図（想定最大規模）を基に作成しています。想定される最大規模の降雨（小貝川流域・黒子上流域の72時間総雨量778mm）によって小貝川がはん濫した場合に、浸水深0.5m（屋外への避難が困難となり、孤立する可能性のある深さ）に達してから、その水深を下回るまでにかかる時間の最大値を表示しています。



- ### 避難施設
- 浸水の深さによっては、避難所に適さない場合がありますのでご注意ください。避難所・緊急避難場所については、今後見直ししていきます。
- 避難所  
(緊急避難場所と併設している施設は、避難所のマークのみ表示)
  - 緊急避難場所  
(避難所名称の色は、防災ガイドブック16ページに対応しています。)

- ### 公共施設
- 市役所・庁舎
  - 消防署・分署・出張所
  - 警察署・駐在所
  - 水位観測所（平方と鎌庭は、はん濫危険水位などの設定はありません。）
  - 国道
  - 県道
  - 市境界

- ### 浸水継続時間
- 12時間
  - 24時間（1日間）
  - 72時間（3日間）
  - 168時間（1週間）
  - 336時間（2週間）
  - 672時間（4週間）

0 0.5 1 km  
1 : 17,000

この地図の作成に当たっては、国土地理院長の承認を得て、同院発行の基礎地図情報を使用した。（承認番号 平29情使、第1217号）